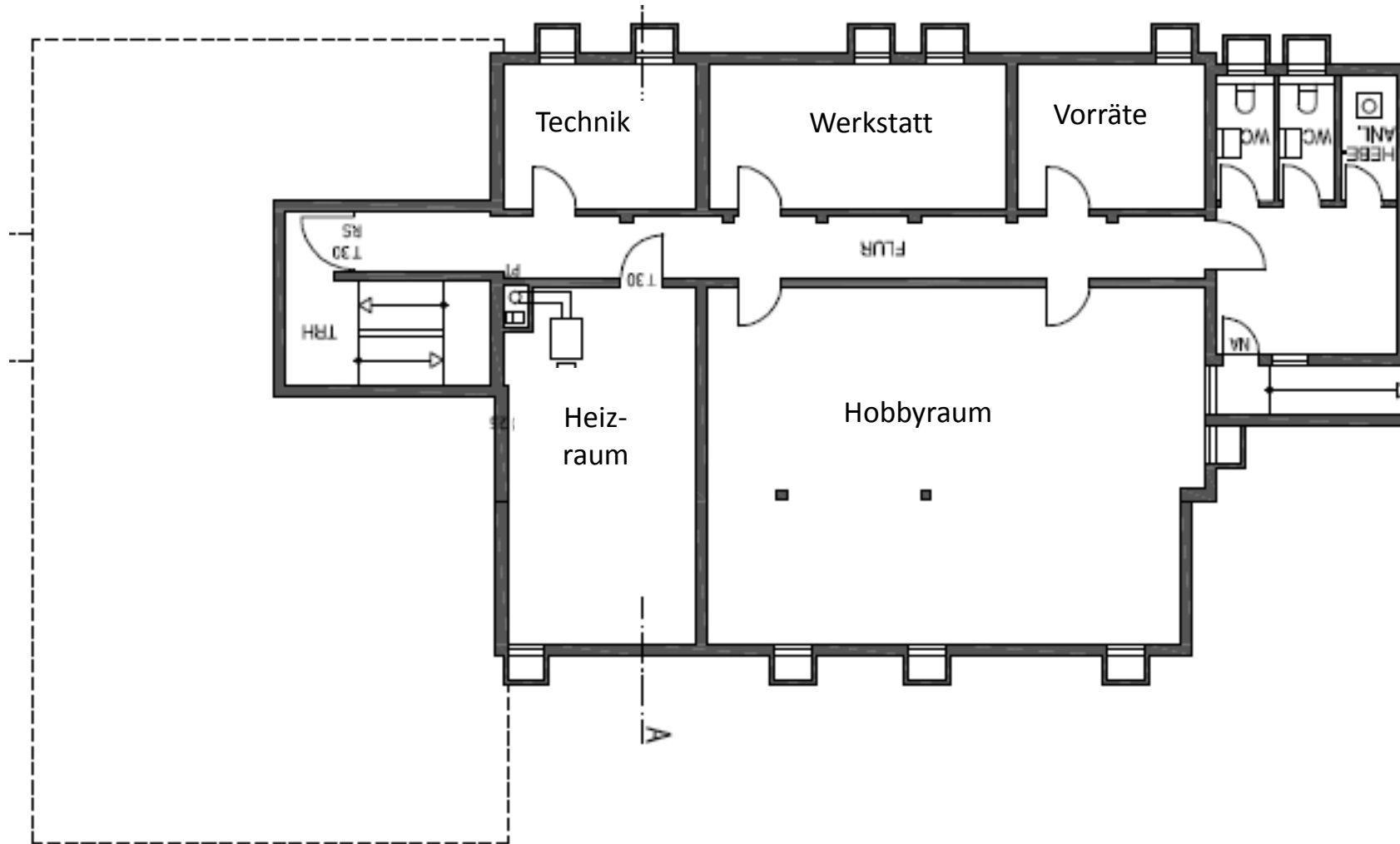
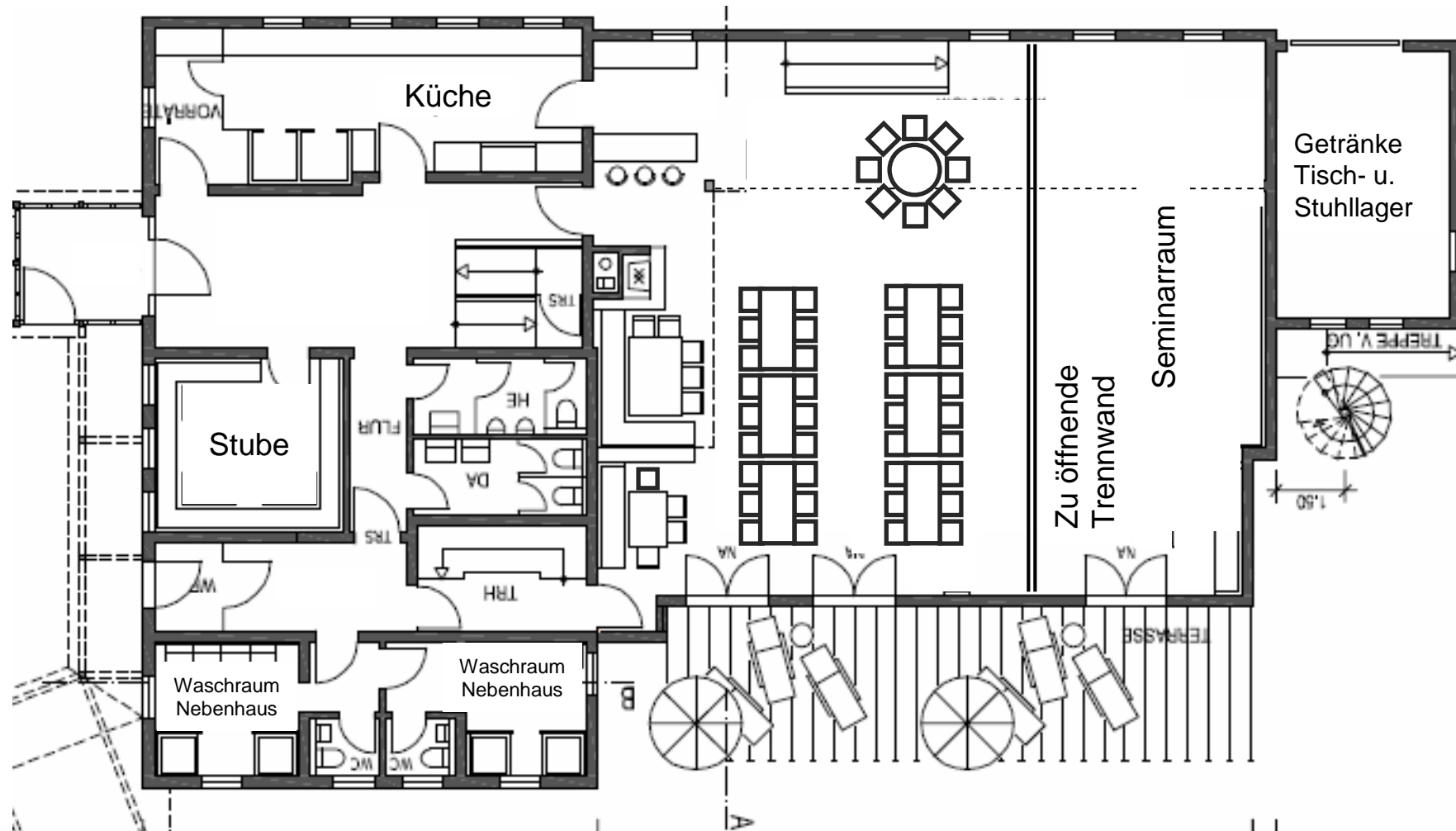


Haupthaus UG
Hobbyraum/ Vorräte

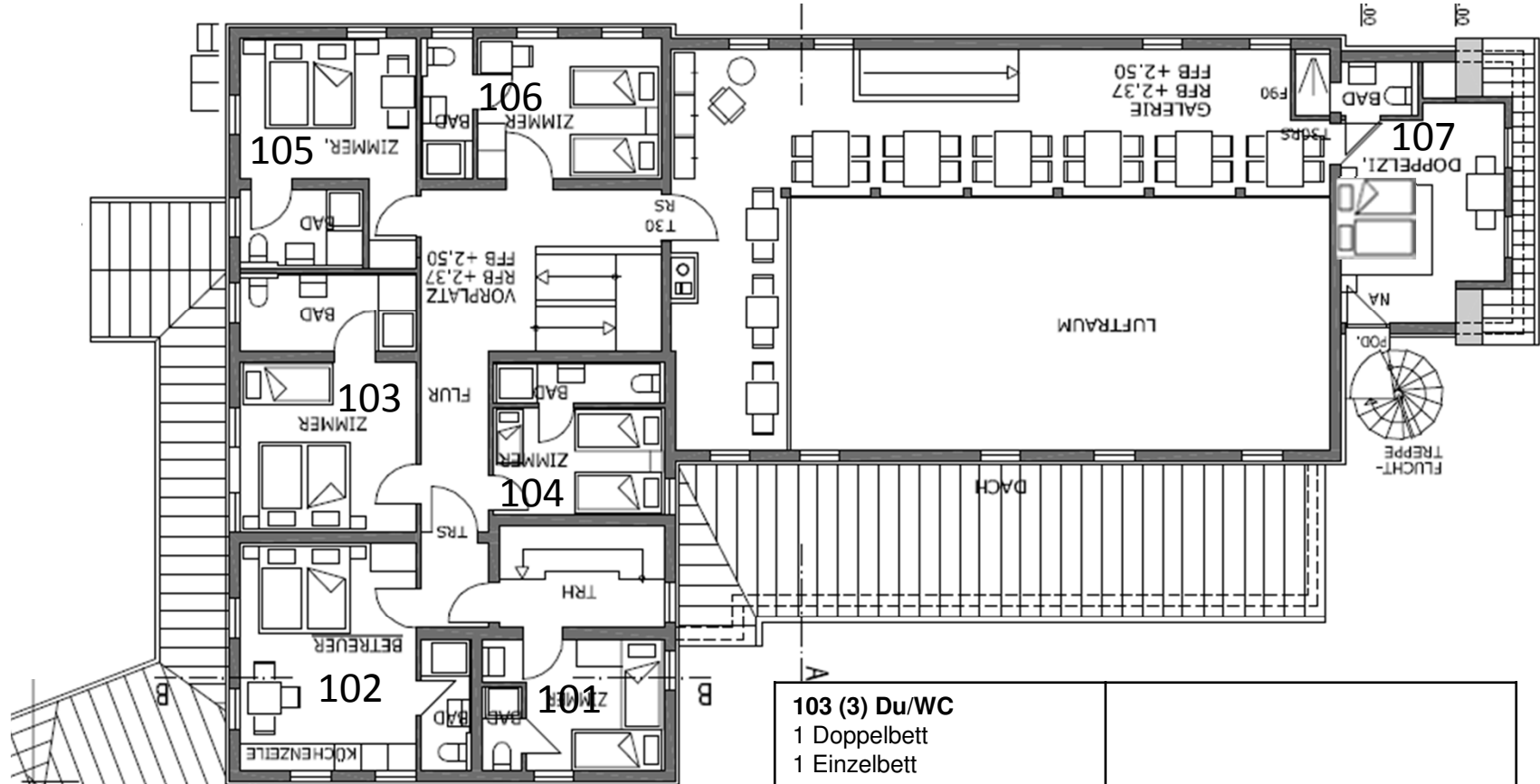


Haupthaus EG

Küche/ Stube/ Waschräume (Nebenhaus)/ Speisesaal

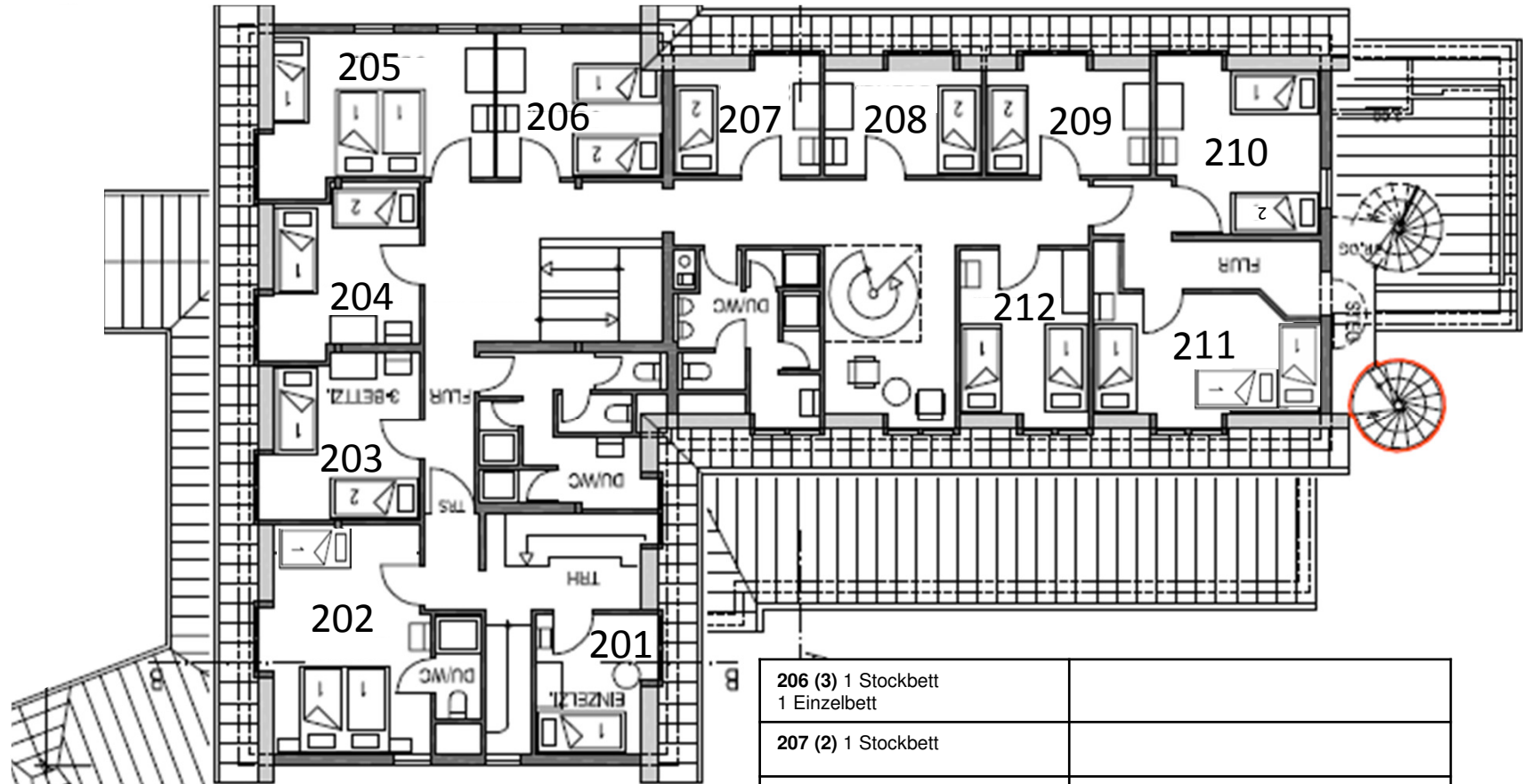


Haupthaus 1. Stock; Kategorie:1
9 Schlafplätze



101 (2) Du/WC 2 Einzelbetten Reserviert für Nebenhaus		103 (3) Du/WC 1 Doppelbett 1 Einzelbett	
102 (2) Du/WC 1 Doppelbett Hauseltern		105 (2) Du/WC 1 Doppelbett	
104 (2 ½) Du/WC 2 Einzelbetten 1 Kinderbett 1,4 m	Reserviert für Kinder Schmalenberg Hauseltern (kann nach Rücksprache mit Hauseltern ggf. belegt werden.	106 (2) Du/WC 2 Einzelbetten	
		107 (2) Du/WC 1 Doppelbett	

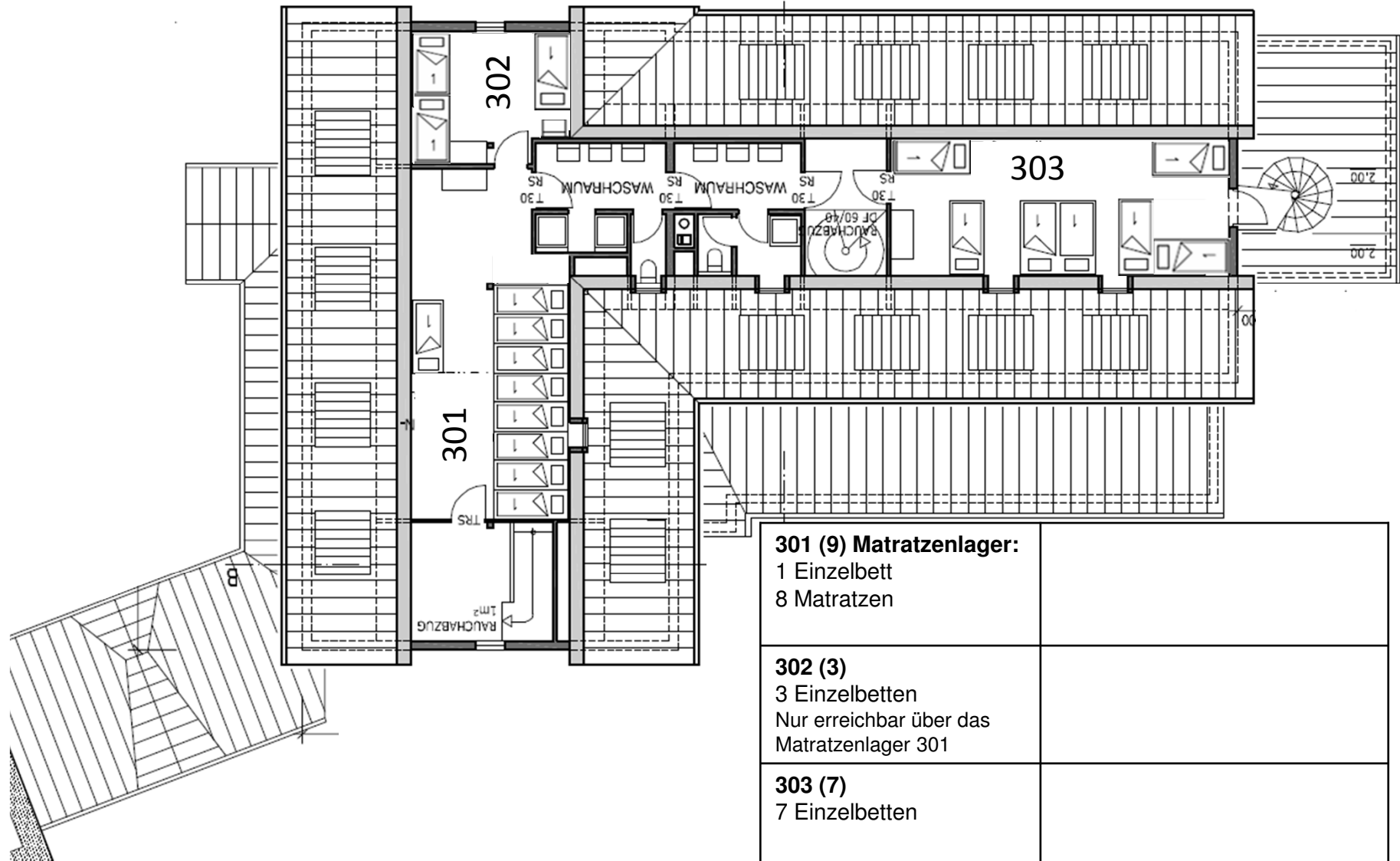
Haupthaus 2. Stock; Kategorie 2
30 Schlafplätze



201 (1) 1 Einzelbett	
202 (3) 1 Doppelbett 1 Einzelbett	
203 (3) 1 Stockbett 1 Einzelbett	
204 (3) 1 Stockbett 1 Einzelbett	
205 (3) 1 Doppelbett 1 Einzelbett	

206 (3) 1 Stockbett 1 Einzelbett	
207 (2) 1 Stockbett	
208 (2) 1 Stockbett	
209 (2) 1 Stockbett	
210 (3) 1 Stockbett 1 Einzelbett	
211 (3) 3 Einzelbetten	
212 (2) 2 Einzelbetten	

Haupthaus 3. Stock Spitzboden; Kategorie 3
19 Schlafplätze



<p>301 (9) Matratzenlager: 1 Einzelbett 8 Matratzen</p>	
<p>302 (3) 3 Einzelbetten Nur erreichbar über das Matratzenlager 301</p>	
<p>303 (7) 7 Einzelbetten</p>	